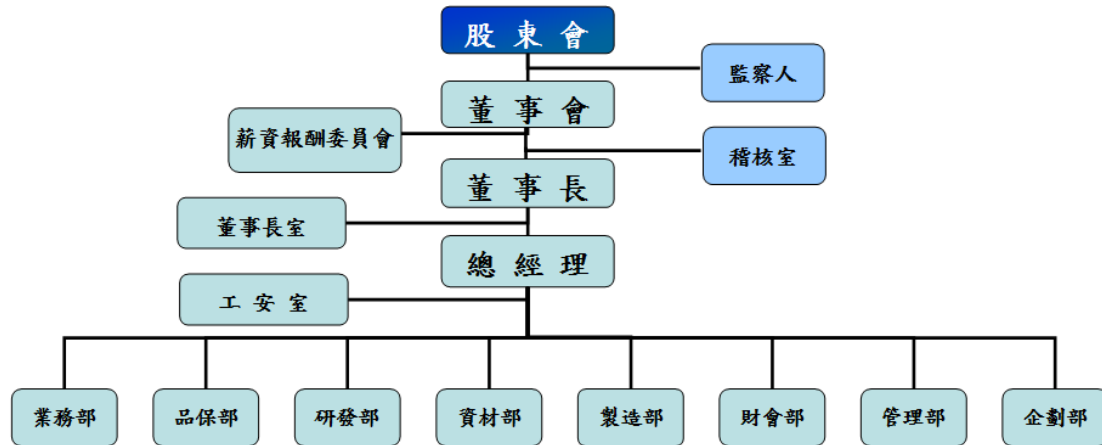


世德工業股份有限公司

公司組織圖 暨 董監事及經營團隊資訊



董事會 職稱	姓名
董事長	陳光裕
董事	岡部株式會社 代表人：大谷和正
董事	顏蘋
獨立董事	黃金川
獨立董事	葉清彬
監察人	許進忠
監察人	張文舉
監察人	裕璽投資(股)公司 代表人：鍾自強

經營團隊 職稱	姓名
總經理	吳森富
	學經歷註記： 台灣工業技術學院機械工程系 洽昌工業(股)公司開發工程師
財務長	顏蘋
	學經歷註記： 中山大學高階經營管理碩士 惠眾會計師事務所查帳員
業務部協理	陳全勝
	學經歷註記： 文藻語專應用英語系
製造部廠長	楊漢庭
	學經歷註記： 遠東科技大學機械工程系 金開工業公司廠長
研發部經理	王智弘
	學經歷註記： 崑山科技大學機械工程系 長城鑄工廠(股)公司機械設計工程師
企劃部副理	王偉仲
	學經歷註記： 澳洲 wollongong 大學(碩士) 財管所/ 資管所 達運光電 資訊經理